

LEGENDA

- AREE PERICOLOSE DAL PUNTO DI VISTA DELL'INSTABILITÀ DEI VERSANTI
Pericolosità potenziale legata alla presenza di terreni a granulometria fine (limi e argille) su pendii inclinati, comprensive delle aree di possibile accumulo
- Aree di frana attiva
- AREE VULNERABILI DAL PUNTO DI VISTA IDROGEOLOGICO
Aree ad elevata vulnerabilità dell'acquifero sfruttato ad uso idropotabile e/o del primo acquifero
- Aree a bassa soggiacenza della falda o con presenza di falde sospese
- Aree con emergenze idriche diffuse
- AREE CHE PRESENTANO CARATTERISTICHE GEOTECNICHE SCADENTI
Aree di possibile ristagno torboso e paludose
- AREE INDICATE DAL D.S.R.I.
Aree in cui sono state riscontrate criticità di carattere idraulico per insufficiente capacità di smaltimento dei recettori fognari
- AREE VULNERABILI DAL PUNTO DI VISTA IDRAULICO
PIANO DI GESTIONE DEL RISCHIO DI ALLUVIONI (PGRA)
ai sensi della D.G.R. n. X/6738
- AMBITO TERRITORIALE RP - TORRENTE SEVESO
- P3-H - Aree potenzialmente interessate da alluvioni frequenti (TR 10 anni)
- P2-M - Aree potenzialmente interessate da alluvioni poco frequenti (TR 100 anni)
- P1-L - Aree potenzialmente interessate da alluvioni rare (TR 500 anni)
- Aree a rischio molto elevato (R4) oggetto di valutazione di dettaglio della pericolosità e del rischio alla scala locale
- Vasche di laminazione
- Confine comunale
- Limite fascia A (PAI)
- Limite fascia B (PAI)
- Limite fascia C (PAI)
- Limite fascia B di progetto (PAI)

COMMITTENTE
COMUNE DI VERTEMATE CON MINOPRIO
 PROVINCIA DI COMO

PROGETTO
AGGIORNAMENTO AI SENSI DELLA D.G.R. 22 DICEMBRE 2005 - N.8/1566 E DELLA D.G.R. 28 MAGGIO 2008 - N. 8/7374
 Criteri ed indirizzi per la definizione della componente geologica, idrogeologica e sismica del Piano di Governo del Territorio, in attuazione dell'art.57, comma 1, della L.R. 11 marzo 2005, n.12

OGGETTO
CARTA DI SINTESI

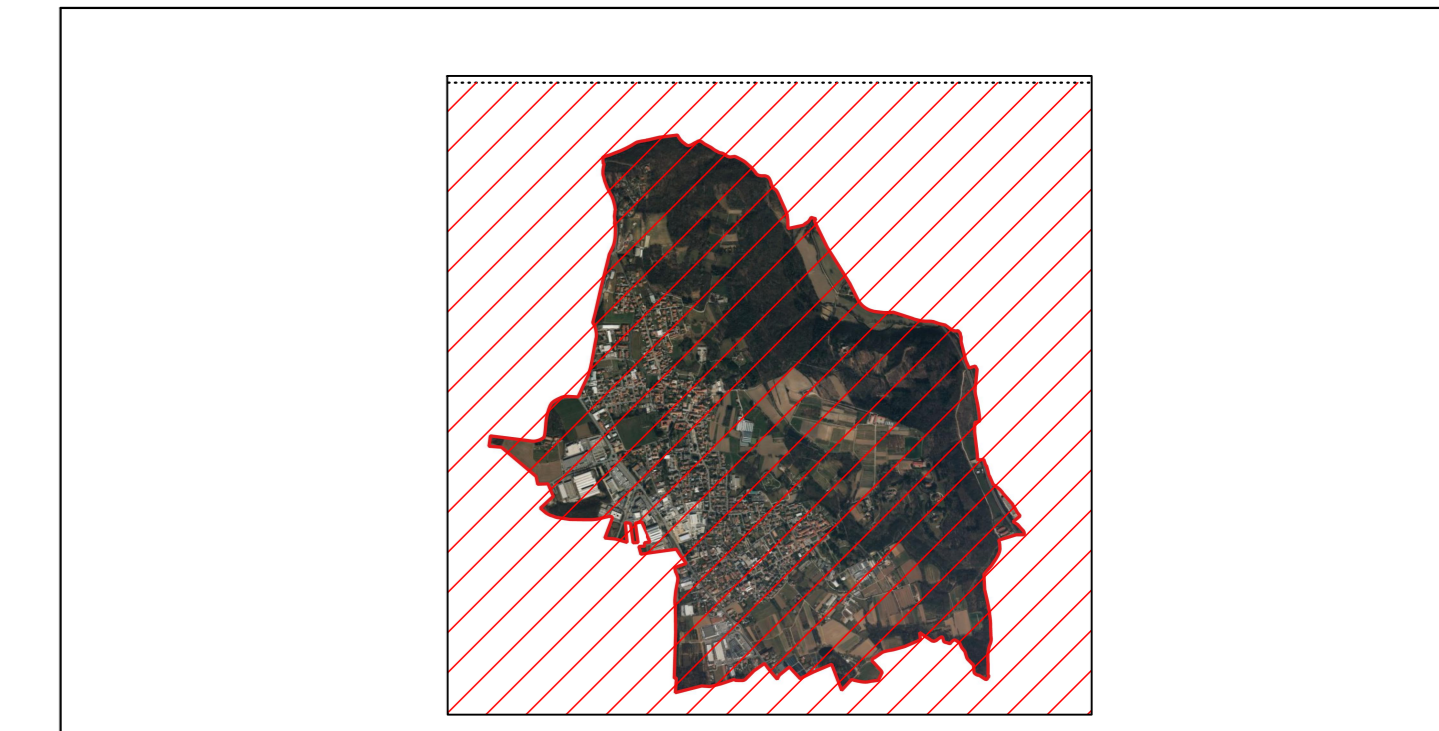


TAVOLA	SCALA	REV.	DATA
3	1:5.000	00	Gennaio 2024